

Esófago

Generalidades

El esófago es un tubo muscular fijo de 25 a 30 cm de largo que une la faringe con el estómago. Posee pliegues longitudinales que le permiten expandir su luz al pasar el bolo.

Mucosa. Posee un epitelio plano estratificado no queratinizado. En su lámina propia se observa tejido linfático difuso, nódulos linfáticos y las glándulas esofágicas cardiales que secretan moco neutro. Estas glándulas están situadas en las regiones cercanas a la faringe (no siempre) y al estómago. La capa muscular de la mucosa, está constituida por músculo liso organizado de forma longitudinal, cuyo grosor aumenta en la porción proximal del esófago.

Submucosa.

Consiste en tejido conjuntivo denso irregular; contiene tejido linfático difuso y nódulos linfáticos, vasos sanguíneos y linfáticos de gran calibre, fibras nerviosas y células ganglionares; las

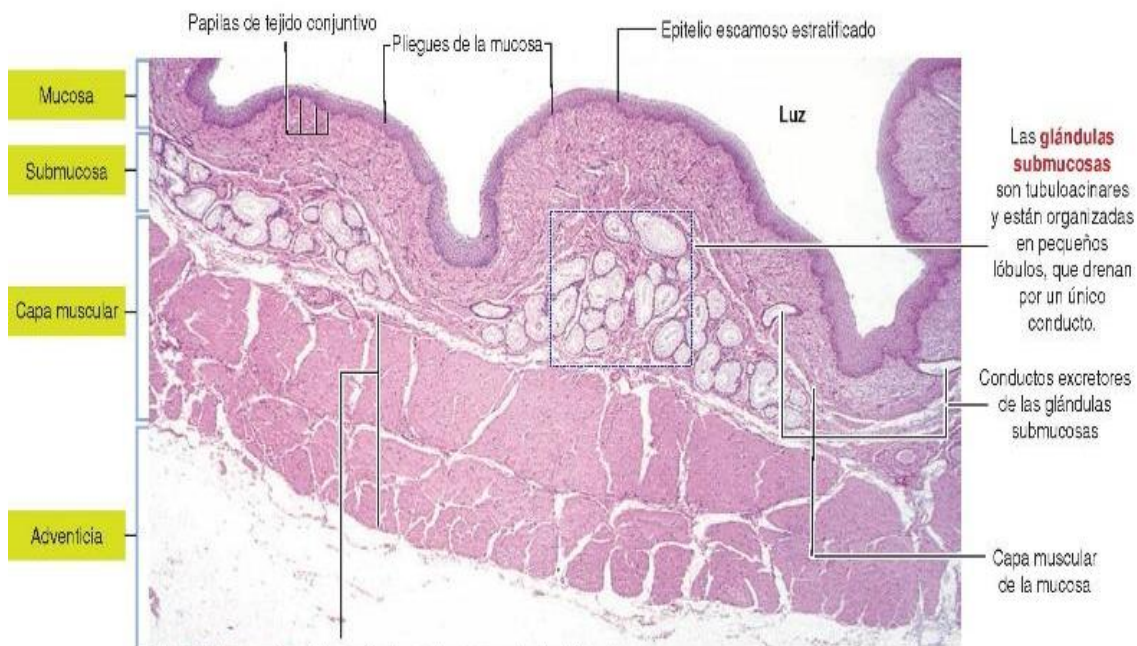
últimas dos, forman el plexo submucoso interno (plexo de Meissner). Además, posee las glándulas esofágicas propiamente dichas, las cuales son pequeñas y tubuloacinares compuestas; producen pepsinógeno, lisozima y moco levemente ácido que sirve como lubricante de la pared luminal.

Muscular externa.

Integrada por una capa circular interna y otra longitudinal externa. En su tercio superior está formada por músculo estriado; en el tercio medio por músculo estriado y liso; y en el distal, únicamente de músculo liso. Entre las capas musculares interna y externa, se ubica el plexo mientérico (de Auerbach).

Serosa/Adventicia

El esófago está fijado a las estructuras contiguas en el tórax, por lo tanto, su capa externa está compuesta por adventicia, mientras que se compone de una serosa nada más penetrar en la cavidad abdominal.



La **capa muscular** está constituida por las capas circular interna y longitudinal externa de músculo. En la porción inicial del esófago, ambas capas están formadas por músculo estriado. El músculo liso aparece en el tercio medio, en un plano profundo respecto al músculo estriado. En el tercio inferior, ambas capas de la capa muscular contienen músculo liso.

La motilidad esofágica anómala (denominada **acalasia**) perturba el transporte del bolo debido a una alteración de la relajación del EEI.

Bibliografía

Saladin. K.S. (2022). Sistema digestivo. Anatomía y fisiología. La unidad entre forma y función, 9e. McGraw Hill.

Kierszenbaum, A. (2020). Histología y biología celular (5ª ed.). Elsevier España.

Pawlina, W., & Ross, M. H. (2020). Ross. Histología: Texto y atlas (8ª ed.). Wolters Kluwer.

Gartner, L. P. (2021). Texto de Histología: Atlas a Color (5ª ed.). Elsevier